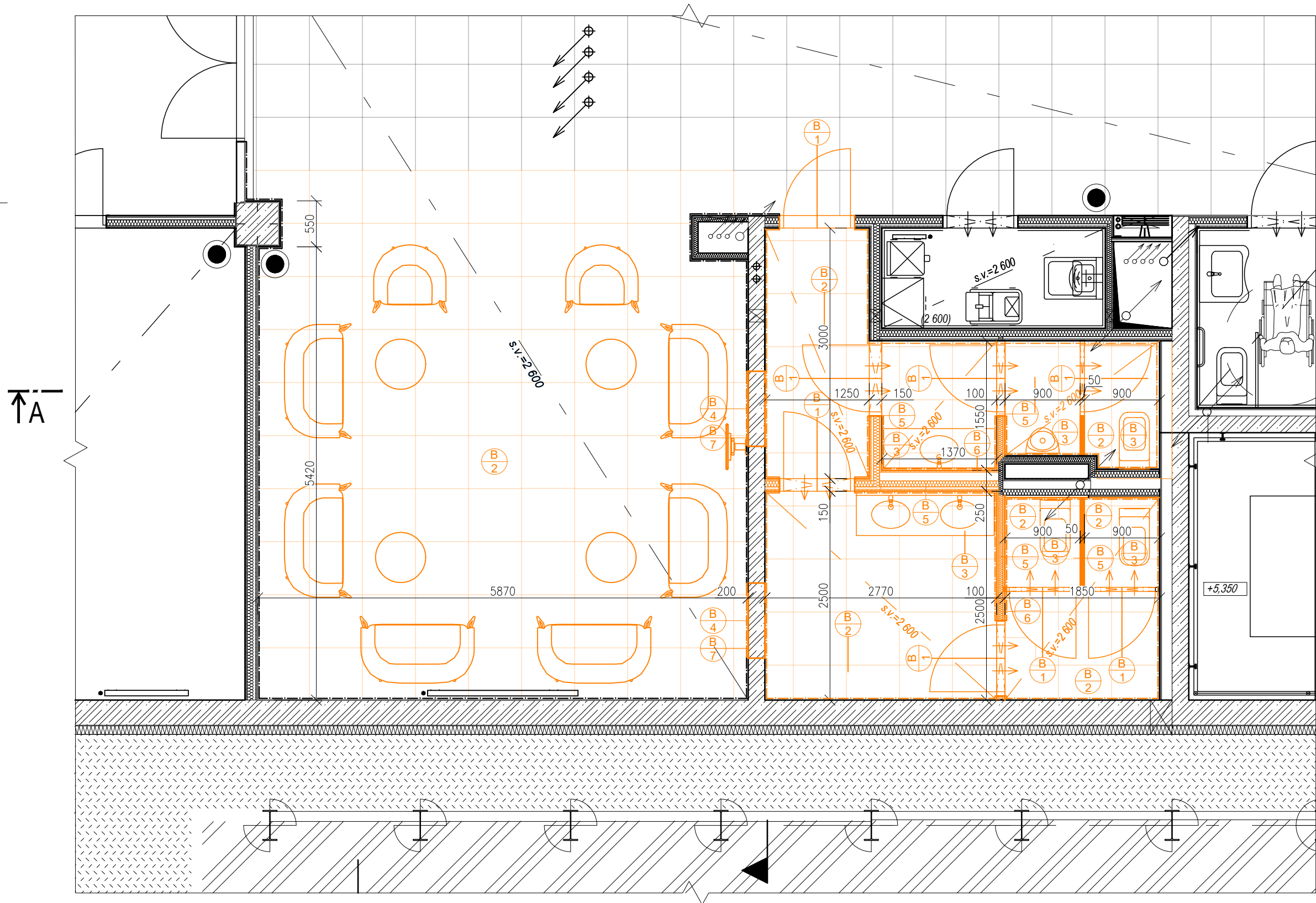


PŮDORYS 2.NP (ŠATNY) - BOURACÍ PRÁCE
M1:50



LEGENDA SKLADEB

SKLADBA P.1: PODLAHA S VINYLEM
AKUSTICKÝ VINYL
DISPERZNÍ LEPIDLO PRO POVLAČ. PODLAHY
SAMONIVELAČNÍ STĚRKA
PENETRAČNÍ NÁTĚR
ANHYDRITOVÝ SAMONIVELAČNÍ POTĚR
SEPARAČNÍ FÓLIE PE
KROČEJOVÁ IZOLACE
ŽB MONOLITICKÁ KONSTRUKCE
ŠTUKOVÁ OMÍTKA

tl. 2,6 mm
tl. 1 mm
tl. 3 mm

tl. 69 mm

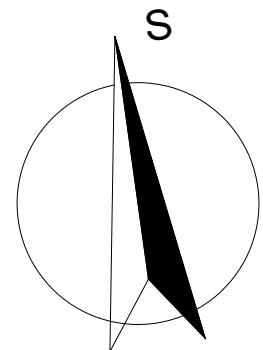
tl. 25 mm
tl. 250 mm

LEGENDA MATERIÁLŮ

- STÁVAJÍCÍ KONSTRUKCE ZACHOVÁVANÉ
- KONSTRUKCE BOURANÉ NEBO DEMONTOVANÉ
- ZDIVO Z CPP
- ZDIVO Z PLYNOSILIKÁTOVÝCH TVÁRNIC
- ZDIVO Z DUTINOVÝCH KERAMICKÝCH TVÁRNIC
- BETON PROSTÝ
- ŽELEZOBETON
- NÁSYP ZE STAVEBNÍ SUTI
- ZEMINA PŮVODNÍ
- TEPELNÁ IZOLACE
- HYDROIZOLACE

LEGENDA BOURACÍCH PRACÍ

- DEMONTÁŽ FIXNÍHO DVEŘNÍHO KŘÍDLA S RÁMEM
- DEMONTÁŽ RASTRU MINERÁLNÍHO PODHLEDU PRO ZHOTOVENÍ SDK PŘÍČKY
- DEMONTÁŽ ZAŘIZOVACÍCH PŘEDMĚTŮ
- BOURÁNÍ OTVORU DO NOSNÉ ZDI
- DEMONTÁŽ ROZDĚLOVACÍ PŘÍČKY
- DEMONTÁŽ CELÉHO OBKLADU
- DEMONTÁŽ VINYLOVÉHO PÁSU VE VÝŠCE 700 - 900 mm
- DEMONTÁŽ NÁŠLAPNÉ VRSTVY PODLAHY



0,000 = ROVINA PODLAHY ZA HLAVNÍM VSTUPEM V 1.NP

název a místo stavby: Peter Mark s.r.o.

Projektová dokumentace nového uplatnění nevyužitých prostor v pavilonech J a K v ON Náchod a. s.

k.ú. Náchod (701262), parc. č. st. 4405, st. 4409

investor:

Oblastní nemocnice Náchod a.s.
Purkyňova 446, 547 01 Náchod
Zastoupeno: RNDr. Bc. Jan Mach, předseda správní rady

část:

D.1.1 Architektonicko-stavební řešení

zodpovědný projektant :

Petr Mareček, ČKAIT 1103789

vypracoval :

Ondřej Štěpánek, Kristína Petrovičová

stupeň dokumentace:

DSP

výkres:

PŮDORYS 2.NP (ŠATNY) - BOURACÍ PRÁCE

měřítko:

1:50

datum:

ÚNOR 2025

formát:

A2

číslo výkresu:

D.1.1-02

POZNÁMKA OBECNÁ

VEŠKERÉ ROZMĚRY A SKLADBY KONSTRUKCÍ BYLI PŘEVZATY Z DOKUMENTACE POSKYTNUTÉ INVESTOREM STAVBY, PROTO JE NUTNÉ VŠE PŘEMĚŘIT NA STAVBĚ

ZA PŘÍPADNÉ ZMĚNY OPROTI SCHVÁLENÉ PROJEKTOVÉ DOKUMENTACI, KTERÉ NEBUDOU POTVRZENY/SCHVÁLENY GENERÁLNÍM PROJEKTANTEM STAVBY, NENESE GENERÁLNÍ PROJEKTANT ŽÁDNOU ZODPOVĚDNOST

SAMOSTATNĚ JSOU ŘEŠENY DÍLČÍ PROJEKTY PROFESÍ A SPECIALIZACÍ

V PŘÍPADĚ NEJASNOSTÍ MEZI STAVEBNÍ ČÁSTÍ PROJEKTU A PROJEKTU POŽÁRNĚ BEZPEČNOSTNÍHO ŘEŠENÍ JE PBŘ VŽDY PRIORITY

PŘI REALIZACI JAKÉKOLIV DÍLČÍ ČÁSTI OBJEKTU JE NUTNÉ POUŽÍVAT KOMPLETNÍ DOKUMENTACI VČETNĚ VŠECH PŘÍLOH

VEŠKERÉ KONSTURKCE A PRVKY, KTERÉ NEBUDOU NIJAK UPRAVOVÁNY V RÁMCI STAVEBNÍCH ÚPRAV A NACHÁZÍ SE V MÍSTĚ PROVÁDĚNÍ PRACÍ BUDOU DOKONALE ZAKRYTY A CHRÁNĚNY PROTI POŠKOZENÍ PO DOBU PROVÁDĚNÍ PRACÍ